

福島第一1号機 非常用復水器(IC) 目視確認結果

4階



IC(A)



IC(B)



IC(A)水位計



IC(B)水位計



IC凝縮水戻り配管



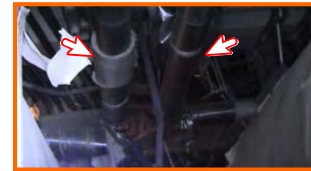
IC凝縮水戻り配管



MO-1301-10A開度計



MO-1301-10B開度計



IC入口蒸気配管



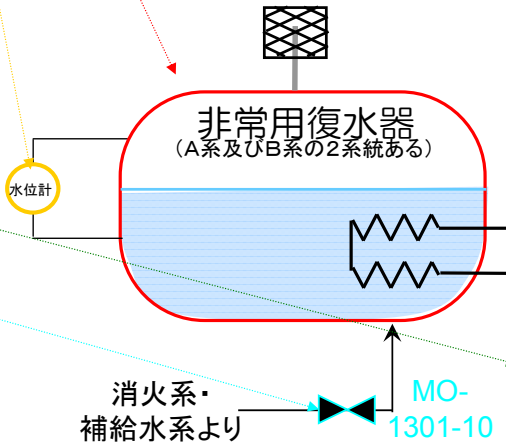
MO-1301-2A開度計



IC入口蒸気配管



MO-1301-2B開度計



注) 系統図中の弁の開閉表示は待機状態のもの

3階



IC(A)凝縮水戻り配管

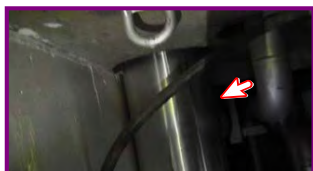


IC(B)凝縮水戻り配管



IC(B)凝縮水戻り配管

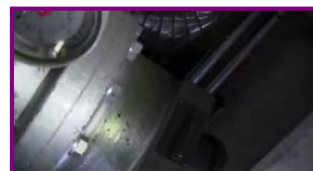
2階



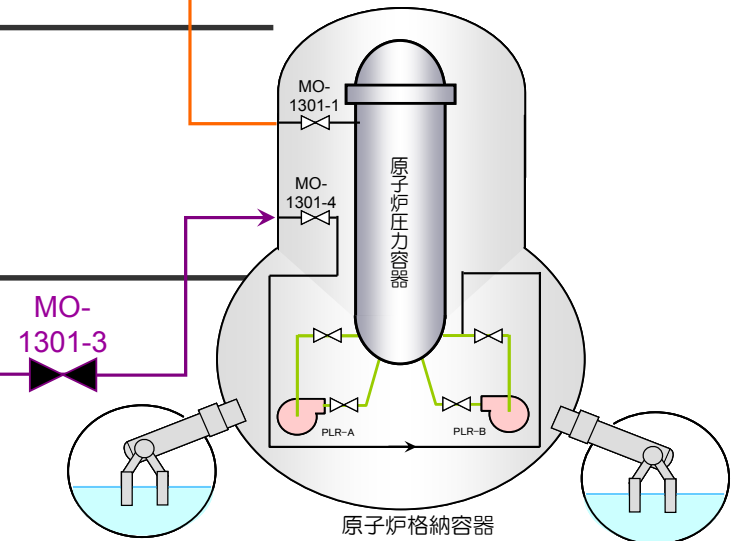
IC(A)凝縮水戻り配管



IC(A)凝縮水戻り配管



MO-1301-3B



原子炉格納容器